

Verbesserung ö.V. in den Quartieren Riesbach, Hirslanden und Witikon

Idee Metro Tiefenbrunnen – Lengg – Witikon



1. AUSGANGSLAGE

- SBB-Ausbau Stadelhofen-Tiefenbrunnen eröffnet in ca. 20 Jahren neue Chancen
→ **Aufwertung Tiefenbrunnen zum multimodalen Umsteigepunkt**
- Entwicklung Spitalcluster erfordert weiteren ö.V. Ausbau
- Bisher angedachte ö.V. Entwicklung ist nicht optimal
- Die ö.V. Entwicklung sollte langfristig in einem grösseren Kontext gesehen werden



2017

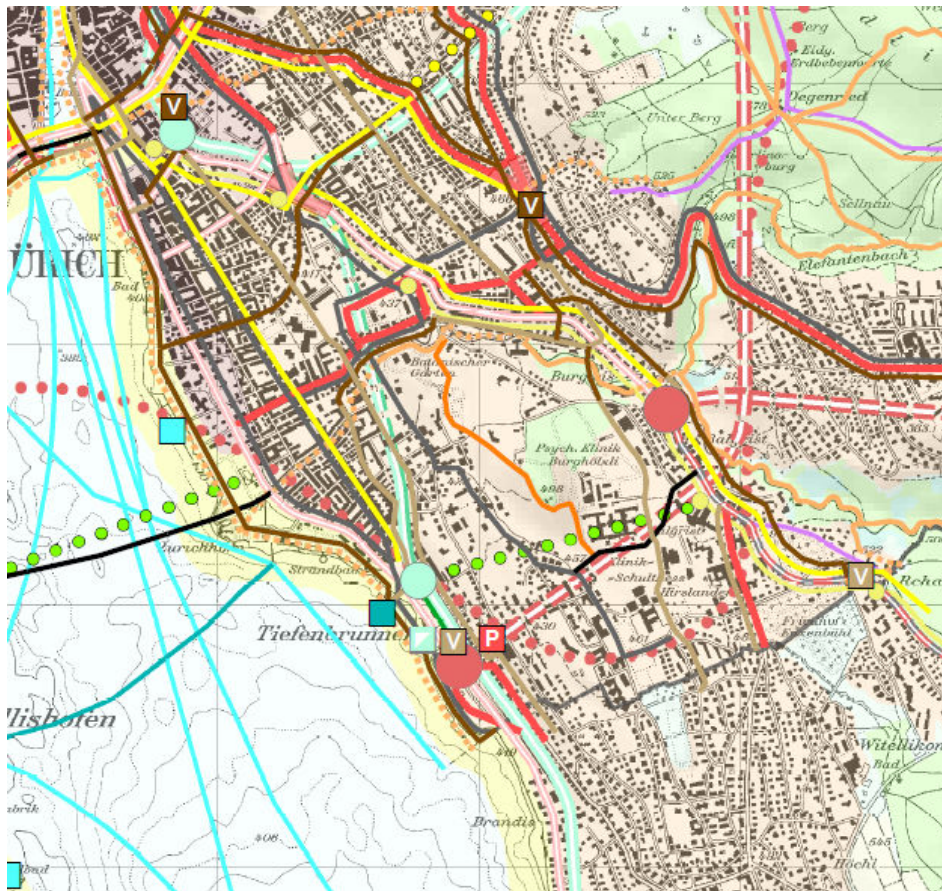
Vorgesehene Massnahmen Lengg:

- Mobilitäts- und Parkierungsmanagement
- Ausbau Knoten Forchstr./Lenggstr. LSA
- Ausbau Knoten Forchstr./Witellikerstr.
- Flächendeckend Tempo 30 ✓
- Ö.V. Verbesserung (Tramlinie, 2 Buslinien) ✓
- «Bagrist-Mover» nicht zweckmässig hohe Kosten, neuer Bus 99 bringt ebenso Verbindung zur S-Bahn

2. ZIELE resp. PROBLEME AUS SICHT QUARTIERE

- Verbesserung Erschliessung Lengg nötig
- Achse Forchstrasse muss entlastet werden
- Bevölkerungswachstum in Witikon erfordert zusätzliche ö.V. Erschliessung
- Es braucht einen innovativen und leistungsfähigen Verkehrsträger

3. RICHTPLAN VERKEHR REGION



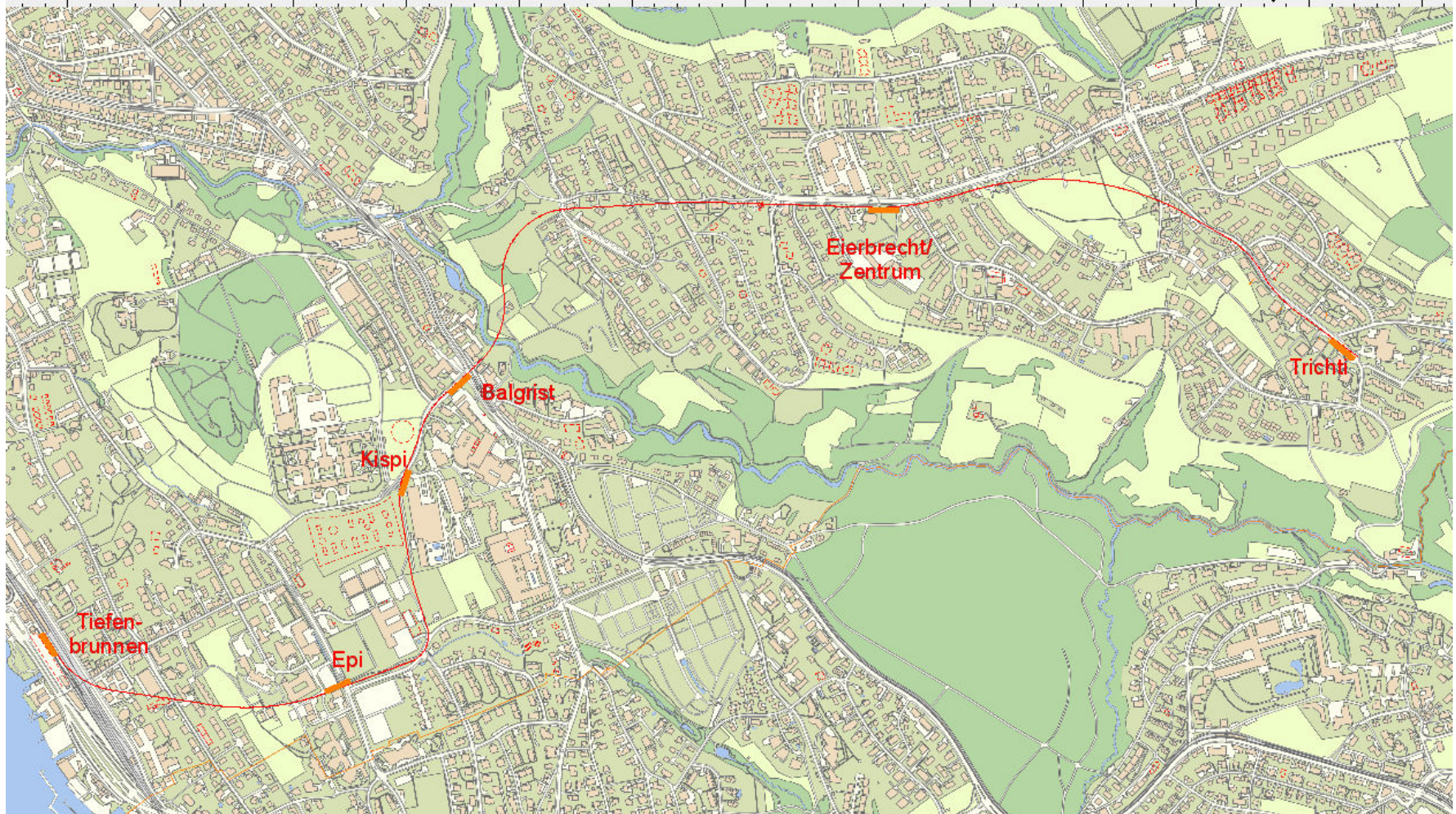
Kantonal		Regional		
bestehend	geplant	bestehend	geplant	
				Schmalspurbahn / Tramlinie
				Rückbau bei Ersatz
				Schmalspurtunnel / Tramtunnel
				Variante / zu prüfende Linienführung
				Station / Haltestelle
				Aufzuhebende Station / Haltestelle
				Depot Tram / Bus
				Luftseilbahn
				Seilbahn
				Schiffahrtslinie

Tab. 4.11 Seilbahnen, geplante Infrastruktur öffentlicher Verkehr (s. Abb. 4.6)

Nr.	Objekt/Strecke	Funktion	Vorhaben	Realisierungshorizont
60	Seilbahn Tangente Bahnhof Tiefenbrunnen / Gebiet Lengg / Balgrist	Seilbahnanbindung Nutzungsschwerpunkt Lengg	Seilbahnverbindung Bahnhof Tiefenbrunnen-Gebiet Lengg, Nachfragepotenzial und Lini- enführung prüfen	langfristig
61	Seilbahn/Gondelbahn Bereich Landiwiese / Belvoirpark bis Zürich- horn	Seilbahntangentiale	auf max. 5 Jahre befristete Seilbahnverbindung vom Be- reich Landiwiese / Belvoirpark bis Zürichhorn über den See	kurzfristig

- ➔ Richtplan enthält Auftrag zur Abklärung
- ➔ Der richtige Zeitpunkt zur Abklärung ist jetzt
- ➔ Wir glauben nicht an die Seilbahnvariante (Erfahrungen mit der geplanten Zooseilbahn)
- ➔ Wir haben eine bessere Idee

4. IDEE



5. KENNZIFFERN

	Tiefenbrunnen - Lengg	Lengg - Witikon
Länge:	ca. 1.7 km	ca. 2.2 km
Höhendifferenz:	ca. 75 m	ca. 125 m
Kapazität Zug:	ca. 300 Passagiere (Cobra Tram: 220 P)	
Fahrzeit:	ca. 8 Min	ca. 8 Min
Kostenrahmen:	ca. 500 Mio. Fr.	ca. 500 Mio. Fr.
Erschliesst:	10'000 Arbeitsplätze	1'190 Arbeitsplätze
2024	1'250 Einwohner	6'350 Einwohner

➔ Platzverhältnisse bei Haltestellen sehr eng

5. KENNZIFFERN Lengg - Witikon

Länge:	ca. 1.5 km
Höhendifferenz:	ca. 125 m
Kapazität Zug:	ca. 300 Passagiere (Cobra Tram: 220 P)
Fahrzeit:	ca. 6 Min
Kostenrahmen:	ca. 250 bis 400 Mio. Fr.
Erschliessung:	heute: 950 Arbeitsplätze und 5'740 Einw.

→ Platzverhältnisse bei Haltestellen sehr eng

6. LAUSANNE KÖNNTE DAS VORBILD SEIN

Mit Pneus den Berg hoch

Damit die m2 auch bei einer Steigung von Zugskomponenten Gummipneu an den Rädern haben, braucht sie hingegen nicht. Die Strecke im Winter beheizt – kein Glatteis ha

Die unterirdische Streckenführung alleine r zukunftsweisenden Fortbewegungsmittel. S keine Fahrerin im Steuerstand. Die Züge w gesteuert. "Für U-Bahnen, die ein eigenes T Badoux. "Punkto Sicherheit haben sich die sehr flexibel. Haben wir beispielsweise we sehr schnell zusätzliche Züge einsetzen." O nicht. "Wir haben Mitarbeitende an allen S

technischen Problemen sofort eingreifen."

Dank dem vollautomatischen Betrieb ka Takt fahren und eine beachtliche Durchs tönt nach wenig – zum Beispiel im Verg Stadtverkehr ist das aber ein guter Durch Lausanne ist.



Die Métro-Linie m2 in Lausanne. Bild: [Gab01/Wikimedia](https://commons.wikimedia.org/wiki/File:Gab01/Wikimedia)

6. NUTZEN

Übergeordnet

- Bessere Vernetzung ö.V. (neue Tangentialverbindung)
- Entlastung ö.V. Achse Forchstr./Stadelhofen
- Stabilität ö.V. verbessert
- Umstieg auf den ö.V. (Modal Split zu Gunsten ö.V.)
- Aufwertung Gesundheitscluster
- Imagegewinn für Stadt

Lokal

- Besserer ö.V. im Quartier
- Aufwertung ö.V. in Witikon
- Entlastung auf den Strassen
- Aufwertung Quartier

Gesundheitscluster Lengg



Einzigartiges Innovationsgebiet

Der Gesundheitscluster Lengg wird zum innovativen Impulsgeber im Zürcher Gesundheitswesen und ist Nährboden für Spitzenmedizin in der Schweiz.

Die acht im Verein organisierten Institutionen auf der Lengg sind in der Region verankert und planen hier ihre Zukunft. Ihre Geschichten sind eng an diesen Ort über dem rechten Zürcher Seebecken gebunden. Für die Bevölkerung – aber auch für



➔ Einzigartiges Innovationsgebiet verdient eine innovative öffentliche Verkehrserschliessung

7. VORSCHLAG QUARTIERVEREIN

Auslösung einer Machbarkeitsstudie, da alte Abklärungen 2017 im Schlussbericht Verkehr der Gebietsplanung Lengg überholt:

- SBB Ausbauschnitt 2035 bringt neue Verbindungen
- Gebiet Lengg entwickelt sich stärker als bisher angedacht
- Auch das Verkehrsverlagerungspotential ist einzurechnen (bisher nur bestehende Nachfrage 2017 betrachtet)
- Linie 99 wird nach Bau Metro Lengg obsolet, was der Wirtschaftlichkeit gutzuschreiben ist
- Auch «weiche» Faktoren wie Imagegewinn, Stadtentwicklung, positive Effekte auf die Belastung Bhf Stadelhofen usw. sind in der Kosten-Nutzen Betrachtung zu berücksichtigen

Ziele der Machbarkeitsstudie:

Lösung für die Verkehrsprobleme in den Quartieren aufzeigen:

- Machbarkeit der Metro-Idee überprüfen

oder

- Andere, innovative Lösung vorschlagen